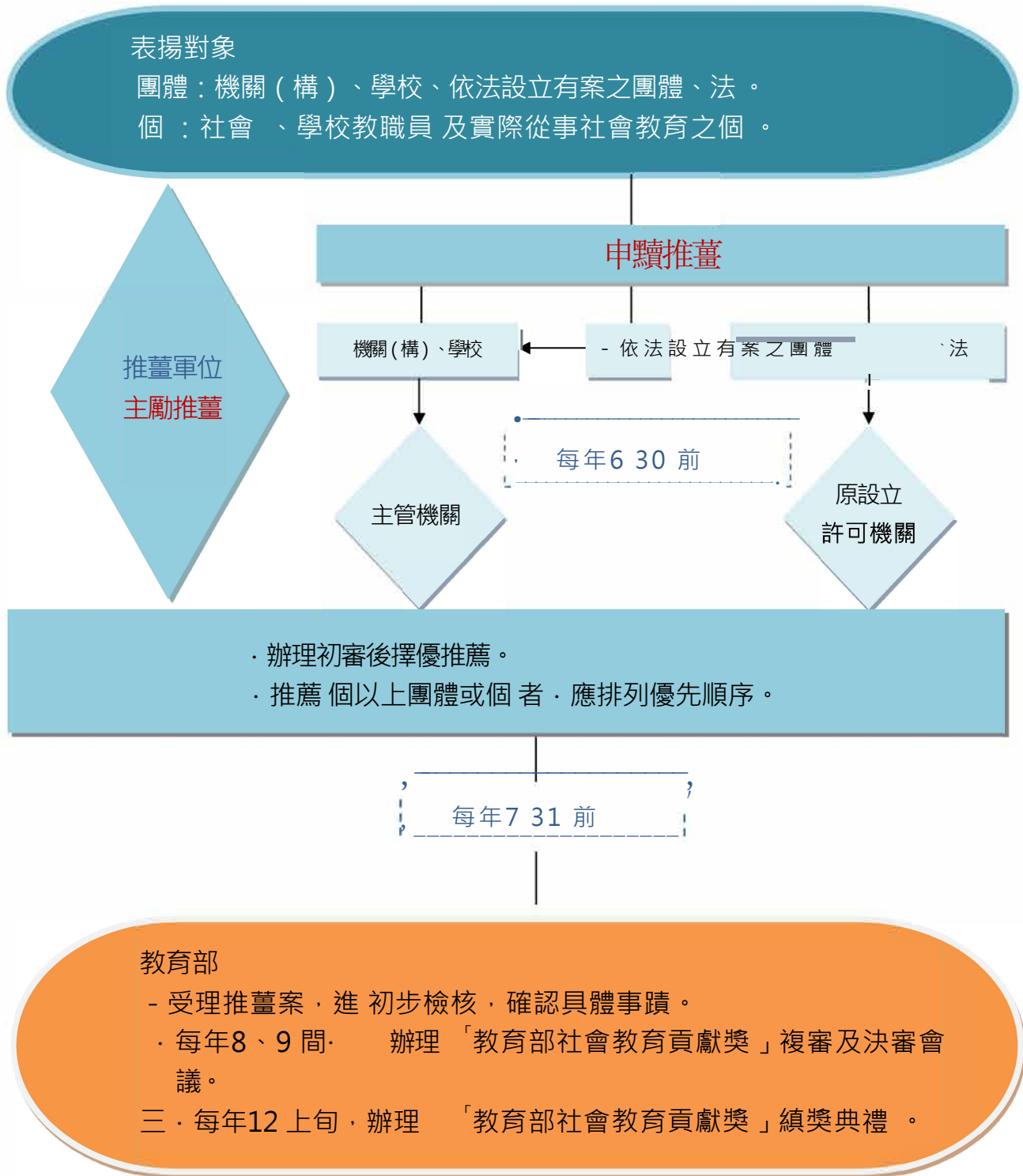


# 教育部社會教育貢獻獎推薦作業流程圖



## 備註：

- 1 本流程圖依據「教育部社會教育貢獻獎實施要點」。
- 2 依要點第5點規定，推薦單位中央主管機關、各直轄市、縣（市）主管教育政機關。
- 3 依要點第6點規定、逾期、程序不符或資料不全者，不予受理。